

# Der Kö-Umbau in sensiblem Einklang mit Pflanzen und Tieren

## Größte Rücksicht auf die Fledermäuse

Wenn es dunkel wird, erwacht im Kö-Park das Leben: Fledermäuse haben hier ihr Revier. In enger Zusammenarbeit mit der Naturschutzbehörde wird auf die kleinen Bewohner besonders Rücksicht genommen.

Ein Experte untersucht jeden einzelnen Baum, denn keine Fledermaus soll gestört werden – vor allem nicht beim Winterschlaf. Darum werden die Bäume jetzt entfernt, noch bevor die kleinen Bewohner ihr Quartier beziehen.

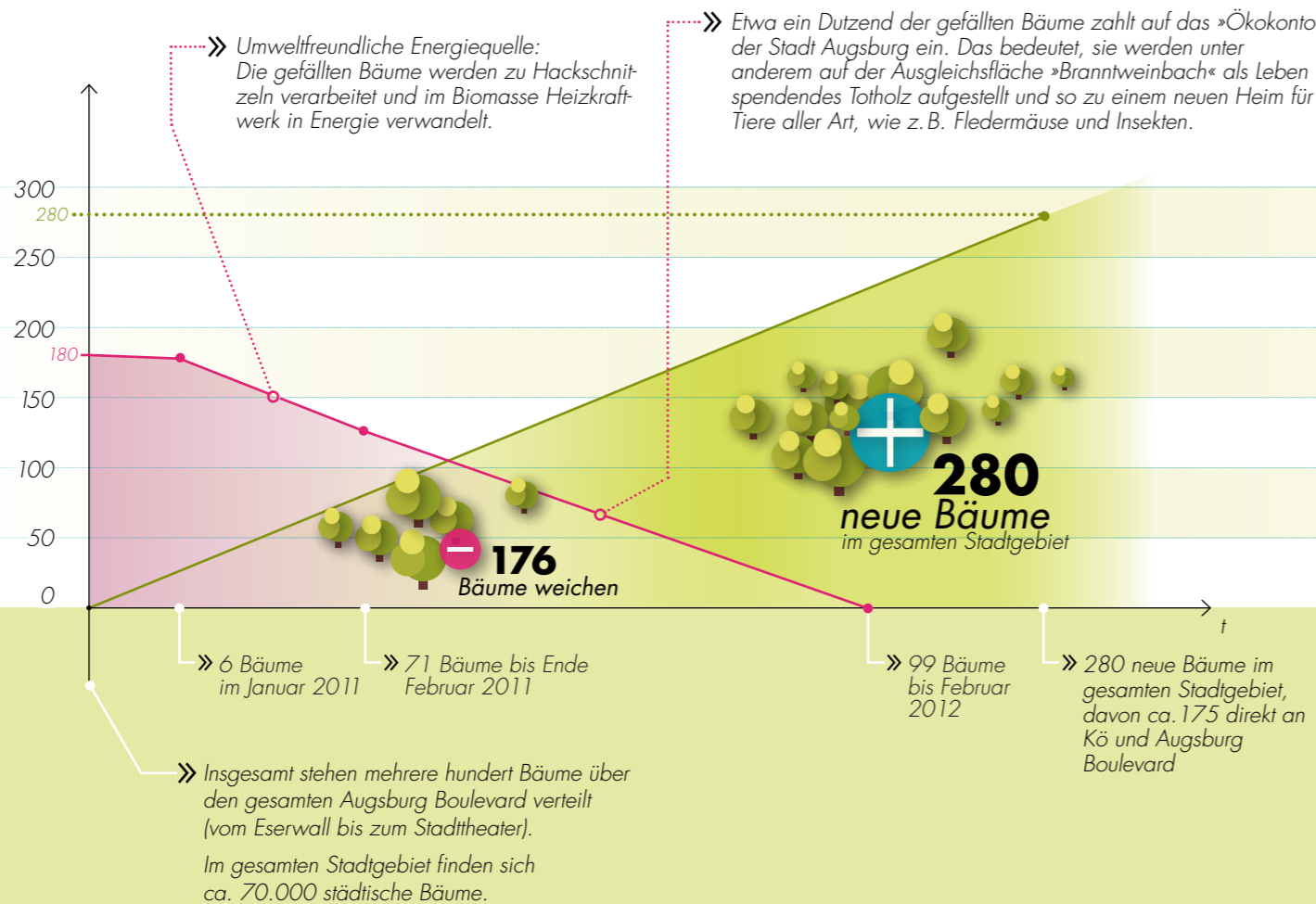


### » Ein Herz für Fledermäuse

Im Kö-Park sind vor allem der Große Abendsegler (oben) und die Zwergfledermaus (unten) zu Hause. Der sorgsame und schonende Umgang mit den nachtaktiven Bewohnern hat höchste Wichtigkeit.

## Ersatz für jeden Baum

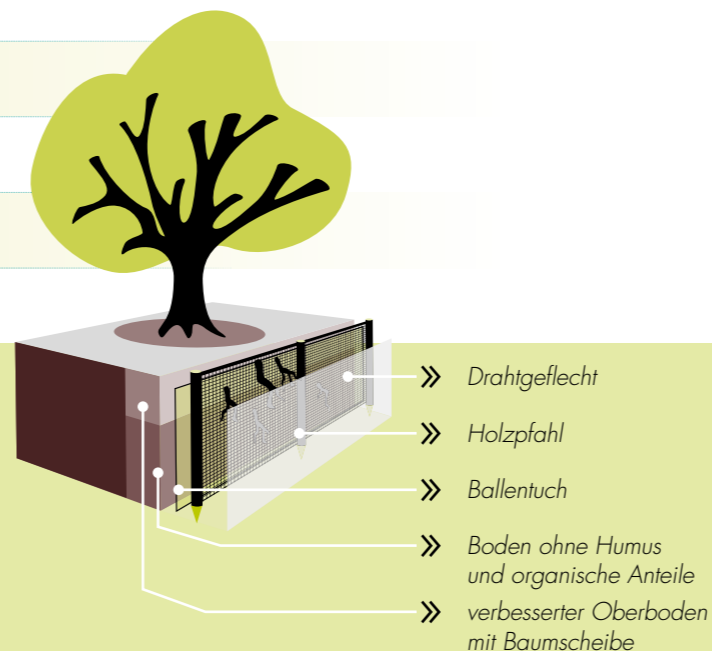
Für jeden gefälltten Baum wird nachgepflanzt, sogar mehrfach. Um genau zu sein: Auf 176 entfernte Bäume kommen 280 Nachpflanzungen. Der größte Teil wird direkt vor Ort ersetzt, allein 175 neue Bäume gibt es an Königsplatz, Fuggerstraße und Eserwall.



## Schutzmaßnahmen für die Wurzeln

Die Bäume im neuen Kö-Park sollen sich gesund, vital und prächtig entwickeln. Deshalb erhielten die 15 Bäume entlang der Schaezlerstraße und in der Schießgrabenstraße schon letzten Sommer einen Wurzelschutz. Bei dieser Vorsichtsmaßnahme wurde ein 30 Zentimeter breiter Graben entlang des Gehwegs ausgehoben und ein Wurzelschutz eingegraben.

So wird das empfindliche Wurzelwerk nicht verletzt, wenn ab Frühjahr 2012 hier der Kaiserhofknoten umgebaut wird.



# Schnell und individuell – so informieren wir Sie

Während aller Bauphasen halten wir Sie immer auf dem aktuellsten Stand. So wissen Sie jederzeit Bescheid:



### Infobox projekt augsburg city

Direkt am Kö finden Sie von Mo. bis Fr. von 12 bis 18 Uhr und Sa. von 10 bis 16 Uhr persönliche Ansprechpartner für alle Fragen rund um projekt augsburg city und die Baumaßnahmen.



### Website [www.projekt-augsburg-city.de](http://www.projekt-augsburg-city.de)

Aktuelle Infos zum Umbau und detaillierte Darstellung des Gesamtprojekts.



### Facebook

Besuchen Sie uns auf Facebook. Mit aktuellen Statusmeldungen halten wir Sie auf dem Laufenden. Fragen Sie uns rund um die Uhr zu projekt augsburg city. [www.facebook.com/projektaugsburgcity](http://www.facebook.com/projektaugsburgcity)



### Anwohnerinfo

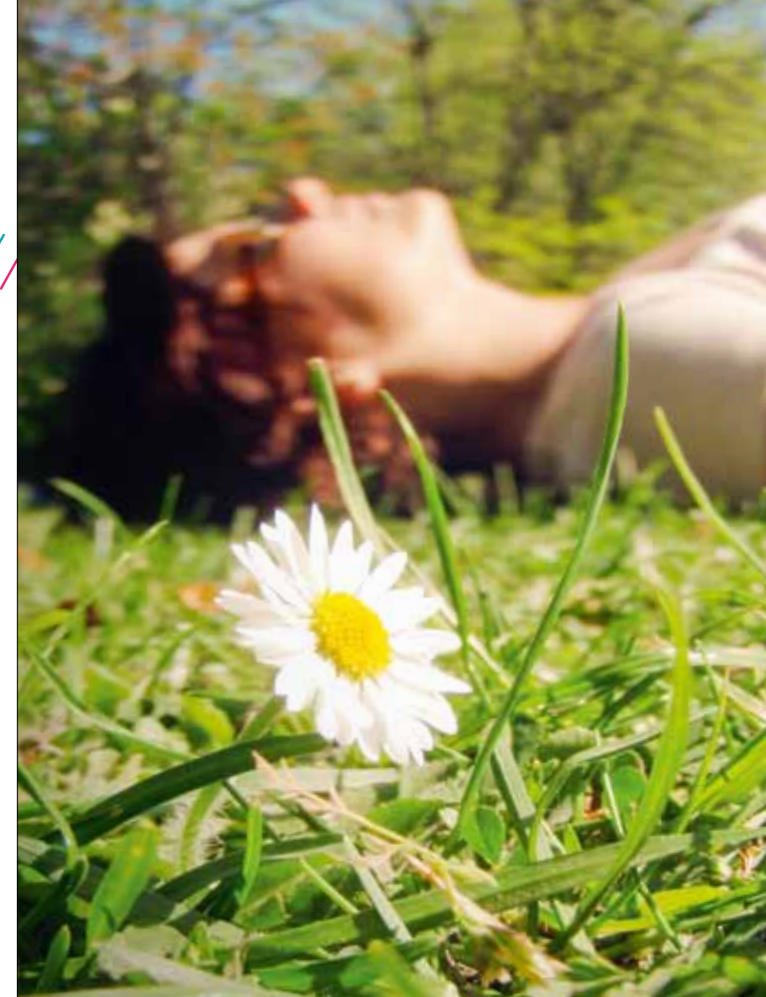
Anwohner erhalten frühzeitig schriftliche Mitteilungen über alle Maßnahmen, die sie konkret betreffen. Info-Abende ermöglichen einen detaillierten Austausch mit den Projektverantwortlichen.



### Infotelefon

Telefonische Auskunft zu allen Ihren Anliegen unter 08 21.3 24-51 11 oder 08 21.65 00-51 11.

Impressum • [projektaugsburg-city.de](http://projektaugsburg-city.de)  
 Stadt Augsburg Medien- und Kommunikationsamt • Rathausplatz 1, 86150 Augsburg  
 Stadwerke Augsburg Verkehrs GmbH • Hoher Weg 1, 86152 Augsburg  
 Hinweis • Alle Visualisierungen dienen zur unverbindlichen Veranschaulichung der städtischen Planung und stellen keine fotorealistischen oder technischen Konstruktionszeichnungen dar.



Verantwortung.  
Von Natur aus.

Grüne Details zum Umbau am Königsplatz





# Das Gesicht der Stadt von morgen

Neue Lebensqualität und moderne Mobilität im Einklang – das ist das Ziel des neuen Königsplatzes und des Straßenzugs Konrad-Adenauer-Allee/Fuggerstraße. Die bedeutendste Neuerung ist die Gestaltung des Kö. Als autofreie Zone wird er zum neuen Zentrum, das die Fußgängerzonen mit dem neuen Boulevard bis zum Stadttheater verbindet.

## Blühende Zeiten für den Park

Der Umbau des Kö ist auch die Zukunft für den Park. Im Moment ist der Baumbestand überaltert, die meisten Bäume wurden vor ca. 70 Jahren gepflanzt. Junge Bäume haben im Schatten der großen leider

keine Chance. Der Park kann also nur durch Wegnahme einiger alter und Neupflanzung junger Bäume wieder aufblühen und zur grünen Oase für uns und die nächsten Generationen werden.

## Mehr Licht für mehr Atmosphäre

Kein Baum zu viel wird gefällt: Ein Großteil des Baumbestandes bleibt erhalten! Durch die Herausnahme von alten Bäumen kommt mehr Licht, Luft und Platz in den Park. Vor allem um den Thormann-Brunnen wird er einladend und freundlich. Aktiv- und Erholungsflächen geben dem Kö-Park eine völlig neue Atmosphäre und Rolle in unserer Stadt.

## Neue Baumarten am Königsplatz

(von links) Scharlach-Ahorn, rotblühende Kastanie und Blauglockenbaum geben jeder Jahreszeit ihre besondere Färbung.



# projekt augsburg city – Die Zukunft unserer Stadt

projekt augsburg city ist eine Kooperation von Stadt und Stadtwerken. Es bezeichnet einen der umfangreichsten Pläne zur Erneuerung der Augsburger Innenstadt seit den vergangenen Jahrzehnten. Der öffentliche Nahverkehr wird durch die Mobilitätsdrehscheibe mit dem neuen Königsplatz, dem barrierefreien Hauptbahnhof sowie den Straßenbahnlinien 5 und 6, beziehungsweise der Verlängerung der Linie 1 gestärkt.

Durch projekt augsburg city erfährt auch die Innenstadt eine bedeutende Aufwertung. Fußgängerzone und Maximilianstraße werden neu gestaltet. Zwischen Königsplatz und Stadttheater

entsteht ein neuer grüner Boulevard in der Fuggerstraße. Mit projekt augsburg city bauen wir heute das Fundament für unsere zukünftige Entwicklung. Es wird Zukunft.

## Vielen Dank für Ihre Unterstützung.

Wir von projekt augsburg city versuchen, die Abläufe so einfach und reibungslos wie möglich zu gestalten. Trotzdem bringen Bauarbeiten dieser Größenordnung auch immer Einschränkungen mit sich. Dafür bitten wir Sie um Verständnis.



Fuggerstraße Richtung Kö

Am Boulevard etablieren sich neue gastronomische Angebote, die Erlebnisqualität steigt.

Der Stadtmarkt wird mit seinem Café am Eingang optisch in die Boulevard-Situation eingebunden.

Auf beiden Seiten der Fuggerstraße wird je eine neue Baumreihe gepflanzt, neben der Aufenthaltsqualität wird so auch das Stadtklima verbessert.



Der neue Königsplatz

Sie finden viele Sitzmöglichkeiten zum Ausruhen und Entspannen.

Sie genießen mehr Aufenthaltsqualität in einer ruhigen Atmosphäre und gepflegten, grünen Umgebung.

Aktivflächen bieten Platz zum Spielen.

Die Stadtbild prägenden und ökologisch wertvollen Bäume werden in die Gestaltung des neuen Platzes integriert.